

# Kompletní fotodokumentace

K přízemí administrativní budovy a k hale je též připravena detailní virtuální 3D prohlídka. Virtuální prohlídku je možno zhlédnout v kanceláři dražebníka, po předchozí dohodě a po podpisu NDA.

## A. Základní snímky

- a. Celkový záběr lokality
- b. Celkový záběr areálu z nadhledu
- c. Administrativní budova od křižovatky
- d. Pronajatý obchodní prostor exteriér
- e. Pronajatý obchodní prostor interiér
- f. Hlavní parkoviště a parter z ulice Na Strži od jihu
- g. Hlavní parkoviště a parter z ulice Na Strži od východu
- h. Administrativní budova a zadní dvůr od ulice V Rovinách
- i. Zadní dvůr a západní fasáda haly
- j. 10 Hlavní hala
- k. Hlavní hala – testování vozidel
- l. Showroom – autosalon
- m. Zázemí autoservisu v hale
- n. Kancelář v hale
- o. Sociální zázemí v hale
- p. 3. NP administrativní budovy užívané pro skladování

## B. Fotodokumentace ze znaleckého posudku

### Hala autoservisu vč. přístavků

1. a 2. Pohled na uliční fasádu z ulice Na Strži
3. Pohled na zadní fasádu k ulici V rovinách
4. Pohled na dvorní fasádu přístavků skladů a trafostanici
5. Pohled na boční stranu haly k ulici V rovinách
6. Pohled na boční fasádu přístavků k ulici Květnových bojů
7. – 13. Interiér haly a jejích provozů
14. Detail prosvětlovacího světlíku
15. Lokální zdroj tepla na opotřebený olej
16. Jídelna zaměstnanců
17. Šatna zaměstnanců
18. – 20. Sociální zařízení zaměstnanců u šaten
21. Zdroje TUV pro šatny a umývárnu
22. Příjem oprav autoservisu
23. – 25. Kanceláře příjmu autoservisu
26. Kancelář vedoucího autoservisu
27. kancelář účtárny
28. Parkování automobilů po opravách
29. Kontrolní místnost

### Budova prodejního místa automobilů a skladů

30. nárožní pohled od křižovatky ulic Jeremenkova-Na Strži
31. pohled na boční fasádu od ulice V rovinách
32. – 33. interiér prodejního místa automobilů
34. Výdejní prostor automobilů
35. Kancelář prodejního místa
36. – 37. Rekonstruované sociální zařízení prodejního místa automobilů
38. – 40. Sklad sezónních pneu ve 2. patře budovy

### Provozní jednotka nájemce firmy Webasto

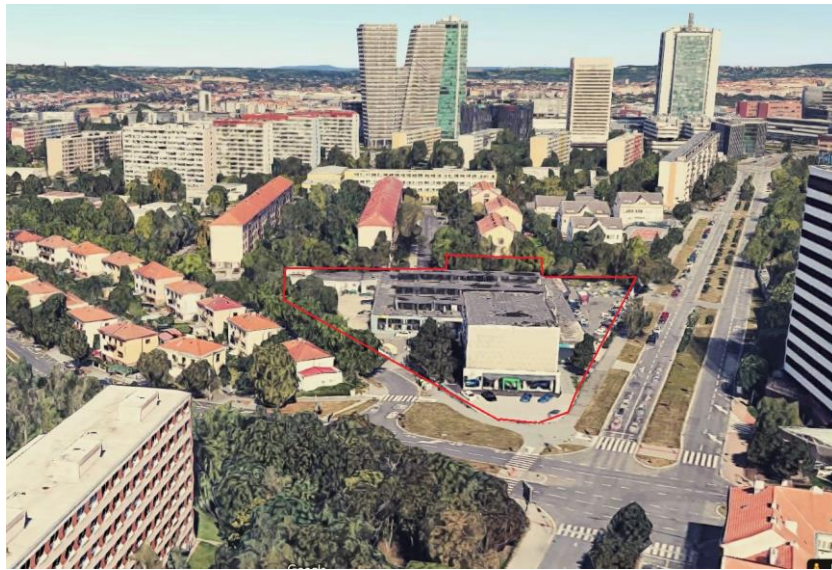
- 41. Nárožní pohled na uliční fasádu z ulice Na Strži
- 42. – 43. prodejní místnost a kancelář
- 44. – 45. Zasedací místnost
- 46. Kancelář skladníka
- 47. – 48. Sklady
- 49. Čajový kuchyňka
- 50. Záchod
- 51. – 52. Detaily zatékání okolo prosvětlovacích světlíků

#### Trafostanice

- 53. Pohled na trafostanici z ulice V rovinách
- 54. Pohled na trafostanici z ulice Květnových bojů

**A. Základní snímky**

a



b



c



d



e



f



g



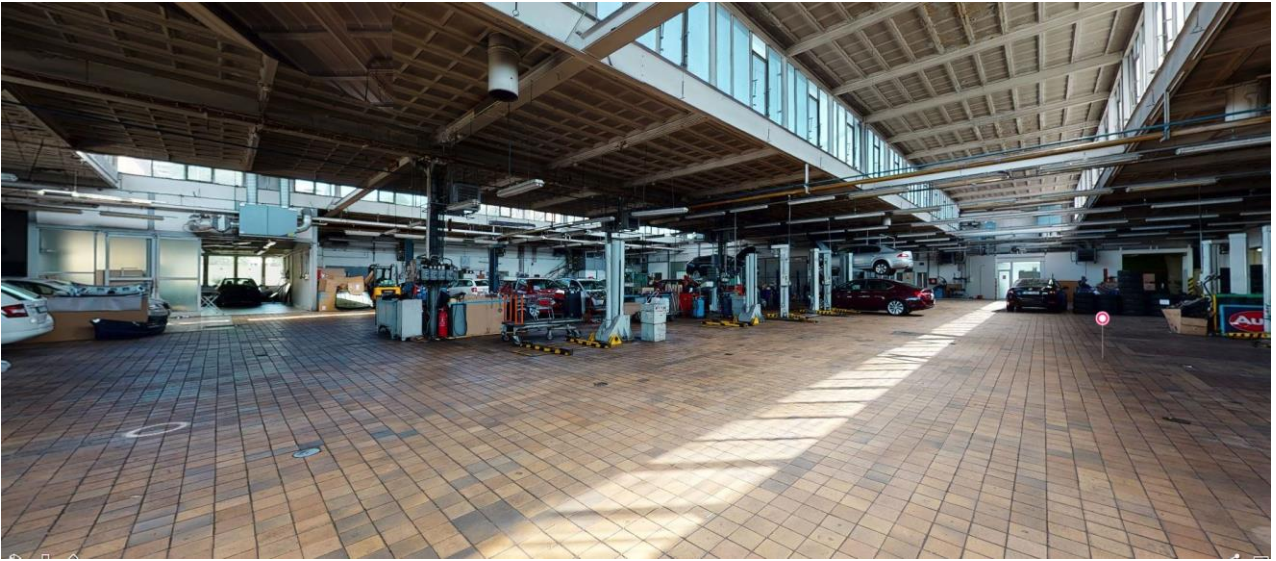
h



i



j



k



l



m



n



o



p





**B. Fotodokumentace ze znaleckého posudku**



1



2



3



4



5



6



7



8



9



10



11



12



13



14



15



16



17



18



19



20



21



22



23



24





25



26



27



28



29



30



31



32



33



34



35



36



37



38



39



40



41



42



43



44



45



46





47



48



49



50



51



52



53



54